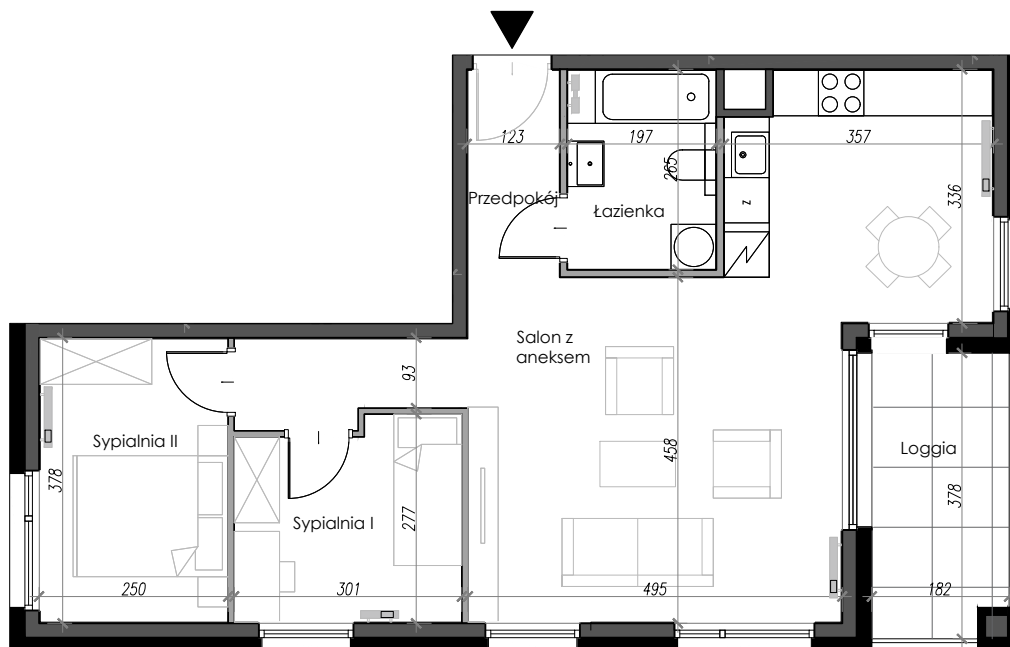




SKŁADOWA

PIĘTRO 3, SEGMENT A

Przedpokój	3,39
Salon z aneksem	37,05
Sypialnia I	7,92
Sypialnia II	9,50
Łazienka	5,15
Powierzchnia użytkowa	63,00
Loggia	6,69



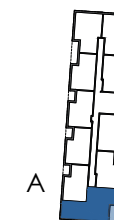
KARTA MIESZKANIA PRZEDSTAWIA UKŁAD FUNKCYJONALNO-PRZESTRZENNY WYNIKAJĄCY Z PROJEKTU BUDOWLANEGO. ZARÓWNO WYMIARY POMIĘSZCZEŃ, ICH OSTATECZNA POWIERZCHNIA, LOKALIZACJA URZĄDZEŃ I INSTALACJI WEWNĘTRZNYCH MOGĄ ULEĆ ZMIANOM, BĘDĄCYMI WYNIKIEM MODYFIKACJI TECHNICZNYCH POWSTAŁYCH W TRAKCIE REALIZACJI PRAC BUDOWLANYCH. POMIAR POWIERZCHNI MIESZKANIA ZOSTAŁ OPRACOWANY PRZY UWZGLĘDNIENIU NORMY PN-ISO 9836-2015-12



PROJEKTANT
Kubatara Sp z o.o.
www.kbtr.pl

INWESTOR
KRAK-KOLOR Składowa Sp z o.o.

ul. Składowa



BIURO SPRZEDAŻY
mail: biuro@apartamentyskladowa.pl