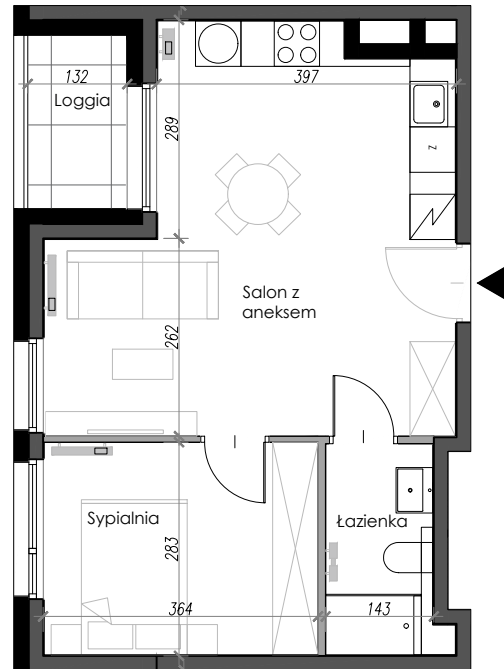




## SKŁADOWA

### PIĘTRO 1, SEGMENT B

Salon z aneksem	25,27
Sypialnia	10,37
Łazienka	3,95
Powierzchnia użytkowa	39,59
Loggia	3,02



KARTA MIESZKANIA PRZEDSTAWIA UKŁAD FUNKCYJONALNO-PRZESTRZENNY WYNIKAJĄCY Z PROJEKTU BUDOWLANEGO. ZARÓWNO WYMIARY POMIESZCZEŃ, ICH OSTATECZNA POWIERZCHNIA, LOKALIZACJA URZĄDZEŃ I INSTALACJI WEWNĘTRZNYCH MOGĄ ULEĆ ZMIANOM, BĘDĄCYMI WYNIKIEM MODYFIKACJI TECHNICZNYCH POWSTAŁYCH W TRAKCIE REALIZACJI PRAC BUDOWLANYCH. POMIAR POWIERZCHNI MIESZKANIA ZOSTAŁ OPRACOWANY PRZY UWZGLĘDNIENIU NORMY PN-ISO 9836-2015-12

ul. Składowa

