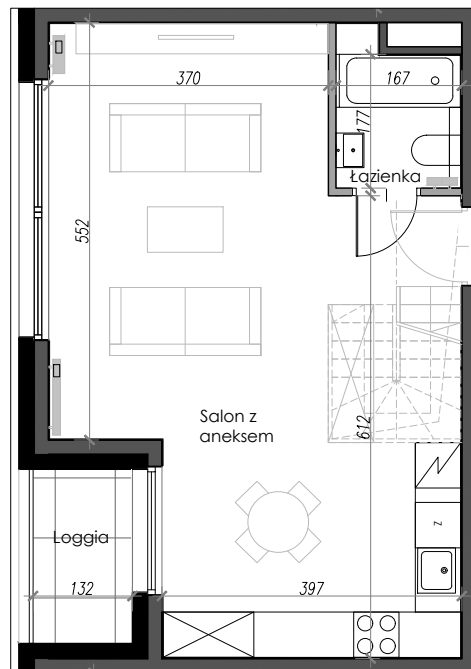




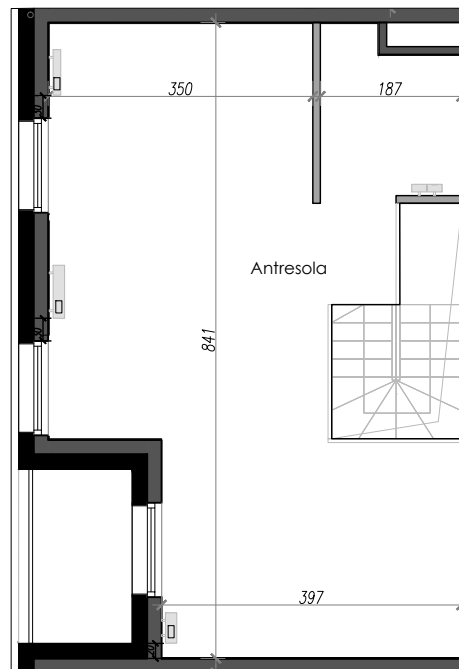
SKŁADOWA

PIĘTRO 4, SEGMENT B

Salon z aneksem	35,31
Łazienka	3,03
Antresola	37,00
Powierzchnia użytkowa	75,34
Loggia	3,02



Rzut 4 piętra



Rzut antresoli

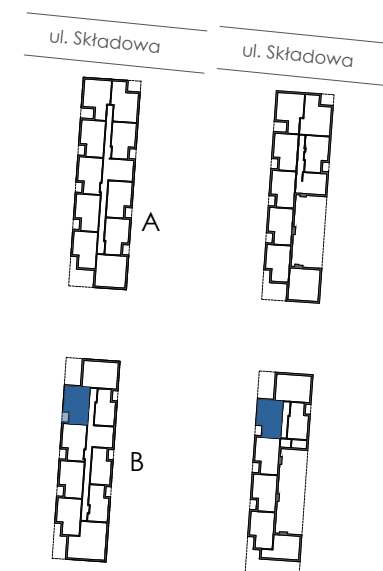


KARTA MIESZKANIA PRZEDSTAWIA UKŁAD FUNKCYJONALNO-PRZESTRZENNY WYNIKAJĄCY Z PROJEKTU BUDOWLANEGO. ZARÓWNO WYMIARY POMIĘSZCZEŃ, ICH OSTATECZNA POWIERZCHNIA, LOKALIZACJA URZĄDZEŃ I INSTALACJI WEWNĘTRZNYCH MOGĄ ULEC ZMIANOM, BĘDĄCYMI WYNIKIEM MODYFIKACJI TECHNICZNYCH POWSTAŁYCH W TRAKCIE REALIZACJI PRAC BUDOWLANYCH. POMIAR POWIERZCHNI MIESZKANIA ZOSTAŁ OPRACOWANY PRZY UWZGLĘDNIENIU NORMY PN-ISO 9836-2015-12



PROJEKTANT
Kubaturo Sp z o.o.
www.kbtr.pl

INWESTOR
KRAK-KOLOR Składowa Sp z o.o.



BIURO SPRZEDAŻY
mail: biuro@apartamentyskladowa.pl