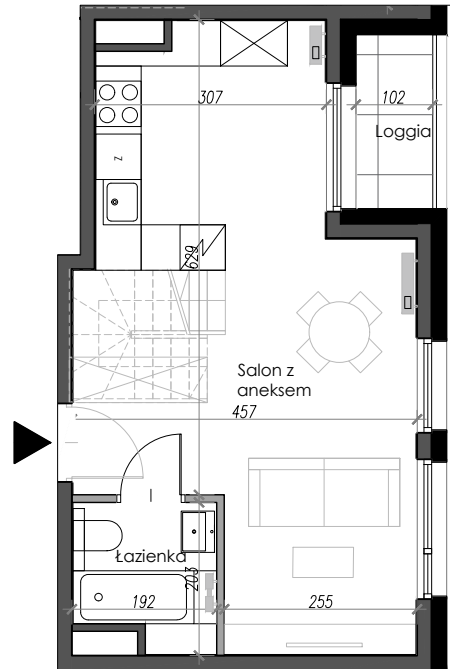




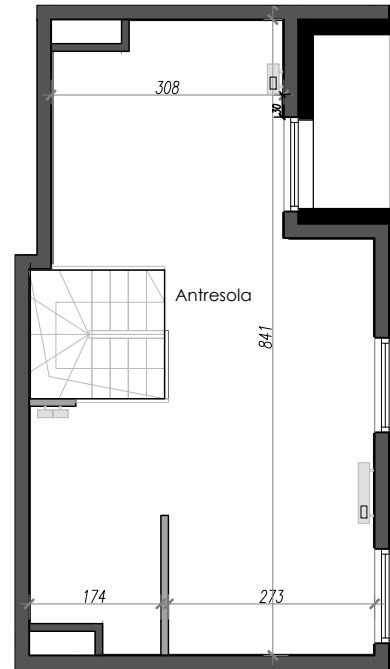
SKŁADOWA

PIĘTRO 4, SEGMENT B

Salon z aneksem	26,79
Łazienka	3,33
Antresola	30,11
Powierzchnia użytkowa	60,22
Loggia	2,34



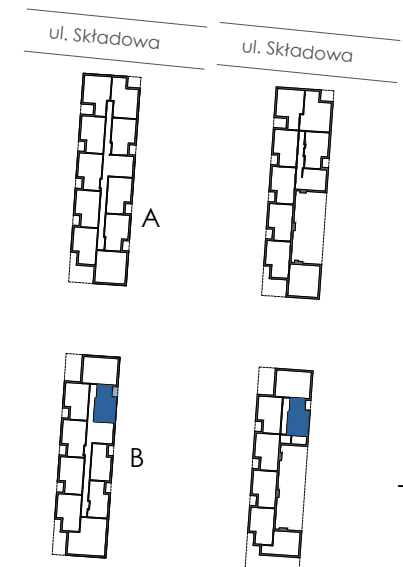
Rzut 4 piętra



Rzut antresoli



KARTA MIESZKANIA PRZEDSTAWIA UKŁAD FUNKCYJONALNO-PRZESTRZENNY WYNIKAJĄCY Z PROJEKTU BUDOWLANEGO. ZARÓWNO WYMIARY POMIESZCZEŃ, ICH OSTATECZNA POWIERZCHNIA, LOKALIZACJA URZĄDZEŃ I INSTALACJI WEWNĘTRZNYCH MOGĄ ULEC ZMIANOM, BĘDĄCYMI WYNIKIEM MODYFIKACJI TECHNICZNYCH POWSTAŁYCH W TRAKCIE REALIZACJI PRAC BUDOWLANYCH. POMIAR POWIERZCHNI MIESZKANIA ZOSTAŁ OPRACOWANY PRZY UWZGLĘDNIENIU NORMY PN-ISO 9836-2015-12



PROJEKTANT
Kubatūra Sp z o.o.
www.kbtr.pl

INWESTOR
KRAK-KOLOR Składowa Sp z o.o.

BIURO SPRZEDAŻY
mail: biuro@apartamentyskladowa.pl